

TM

ALIEN SOLDIER



エイリアンソルジャー 取扱説明書

ALIEN SOLDIER™

このたびはメガドライブ専用ソフト
「エイリアン ソルジャー」をお買い上げいただき、

誠にありがとうございました。
ゲームを始める前にこの取扱説明書を
お読みいただきますと、
より楽しく遊ぶことができます。

CONTENTS

プロローグ<発端>	4
操作方法<イブシロン2の動作>	6
ゲームの遊び方<戦いの序曲>	12
武器の取扱事項	20
アクト紹介<復讐と己の正体を求めて>	24
登場人物<この世に生まれし異端者たち>	28
敵キャラクター<「スカーレット」所属者リスト>	32
ゲーム・ワンポイント<エイリアン ソルジャーの謎>	34
付録<エイリアン ソルジャー・機密データ>	36
使用上のご注意	38



亜地球は絶体絶命の危機に瀕していた。

亜人類と凶悪な秘密結社「スカーレット」との存亡を決する戦いが亜地球上で繰り広げられていたのだ。

亜人類は対「スカーレット」として強大な超能力を持つ、特殊戦術部隊を結成。いったんは「スカーレット」の首領「イプシロン・イーグル」を開放された時空間へ吹き飛ばすことにより戦いは終結したと思われた。

しかし、混乱に乗じ「スカーレット」の首領の座を奪取した「Xiタイガー」の台頭により、ますます亜人類に対する締め付けが厳しさを増したのだった。

一方、吹き飛ばされた「イプシロン」は難を逃れたが、2つに分裂していた。悪の意志を持つ「イプシロン1」と何の意志も持たない「イプシロン2」に…。

その後2つの「イプシロン」は亜地球に帰還し、それぞれ人間に寄生する形で亜地球上に存在することとなった。

「イプシロン」の存在を知った「Xiタイガー」は、自らの目で確かめるために研究施設を訪れた。

「Xiタイガー」は、そこで出会った1人の少年、フォウ・ミサキの中に「イプシロン」の存在を知った。しかし、以前の「イプシロン」のように感じられない「Xiタイガー」は、真実を明らかにするため、フォウの親友である少女、七瀬楓を拉致し、フォウの体内に寄生した「イプシロン」を解き放とうとした。

フォウは、自らの体内に寄生したモノを解き放つと、正義の心をもつ鋼鉄の翼の鳥人「イプシロン」に転じた。

従来の「イプシロン」とは全く異なる特性におののいた「Xiタイガー」は混乱し、誤って楓を殺害してしまう。

怒りに鼓を打った「イプシロン」は、「Xiタイガー」に復讐の意を抱き、逃亡した「Xiタイガー」を追いかけ、戦いに身を投じるのだった。もう1人の自分が、その姿を追ってくるのを知らずに…。

果たして「イプシロン」は「Xiタイガー」を追い、復讐を遂げられるのか？

操作方法

<イpsilon2の動作>

このゲームは1人用です。ゲームを始める前に、コントロール端子1にコントロールパッドを接続してください。

コントロールパッドの操作



方向ボタン

移動
しゃがむ

スタートボタン

ゲームスタート
ポーズ

Cボタン

ジャンプ

Bボタン

攻撃

Aボタン

武器選択

XYZボタンは使用しません。また、3ボタンのコントロールパッドでも操作は同じです。

攻撃テクニック

移動

方向ボタン

左に移動

右に移動



しゃがむ

方向ボタン下を押す
(天井に張りついているときは
方向ボタン上)



天井に張りつく

Cボタンでジャンプして天井に
ぶつかると、逆さになり張りつ
く。天井に張りついているとき
Cボタンを押すと地上に戻る



上へのぼる

方向ボタン上を押しながらCボ
タン



下におりる

方向ボタン下を押しながらCボ
タン

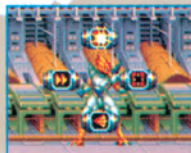


操作方法

武器選択

A ボタン

Aボタンを押すと武器選択モードになり、方向ボタン左右で武器変更。ABCボタンのいずれかで決定



★武器選択モード時は移動・攻撃が不可能になります。

攻撃モード切り替え

しゃがんでいるときにAボタンを押すと攻撃モードの切り替えができる

●固定攻撃モード

地上やホバーリング中はその場に固定され、すばやく8方向に撃ち分けられる。また、ジャンプ中はジャンプしながら8方向に撃ち分けられる
フォースエネルギーの減りが遅い
ボディ：白色



●移動攻撃モード

移動やジャンプしながら8方向に攻撃できる
フォースエネルギーの減りが早い
ボディ：金色



攻撃

B ボタン

6つの武器を駆使しながら攻撃 (→20ページ)

カウンターフォース

Bボタンを2回押すと前方に小さなシールドが張られ、敵の弾が破壊される(破壊された敵弾からライフアイテムが出現する)



イーグルアイ

しばらく攻撃しないと、ボスの弱点に照準が表示。(ソードフォース・ランサーフォースのときは表示されない) また、ホームリングフォースの武器で攻撃しているときは、つねに表示される



操作方法

ジャンプ → Cボタン

ジャンプする



ホバーリング

ジャンプ中にCボタンを押すと、
空中に固定される。ホバーリング
中は攻撃可能



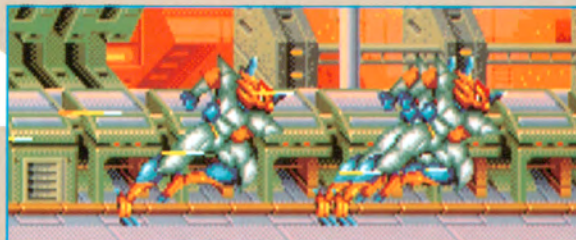
ステップジャンプ

ホバーリング時にCボタンを押す
とその場からジャンプし、さら
に高い場所へ移動する



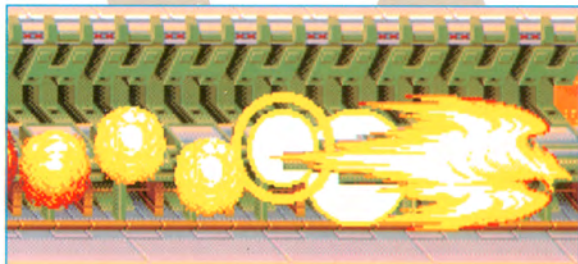
時空操作O移動

地上時、ジャンプ時、ホバーリング時を問わず、方向ボタ
ン下（天井に張りついているときは方向ボタン上）を押し
ながらCボタンを押すと、一定時間無敵状態で高速ダッシュ。
ダッシュ中は敵や敵からの攻撃に当たらない



O移動爆装

ライフがMAX時にO移動を行うと、イブシロン2の身体が炎
に包まれ、すれ違う敵に多大なダメージを与えられる。た
だし、1回使用するとイブシロン2の体力が減るため、連続し
てO移動爆装できない



<戦いの序曲>

ゲームスタート

オープニングデモのあとタイトル画面になります。

方向ボタン左右で選び、スタートボタンを押してください。



↑タイトル画面

PASSWORD : SUPEREASYモードのみ、パスワードを入力すると続きからプレイできます。

GAME START : ゲームが始まります。

OPTIONS : ゲームの設定などを変更できます。
(→13ページ)

パスワード (SUPEREASYモードのみ)

タイトル画面でパスワードを選ぶと、右の画面にかかります。方向ボタン左右で文字を選び、上下で入力してください。すべて入力したら、SETを選びCボタンを押してください。スタートボタンを押すと、タイトル画面に戻ります。



オプション

方向ボタン上下で選び、左右で設定を変更してください。



LEVEL : 方向ボタンで難易度を設定。

SUPEREASY : ポーズ画面でゲーム中のスピードを調節、パスワードによるコンティニューが可能。

SUPERHARD : ゲームオーバー時にクレジットが表示、コンティニュー回数が決まっている。

BGM・S,E SWITCH : 音楽・効果音の有無。

BGM・S,E・VOICE TEST : ゲーム中の音楽・効果音・音声聴く。

方向ボタン左右で曲名または数字を選び、A/Cボタンを押してください。

ゲームの進め方

イプシロン2は復讐のため、多くのステージに分かれたアクトを果敢に戦い進みます。

ゲームの遊び方



武装、セットアップ! (武装選択画面)

武器を選択

最初に持つ武器4つを選びます。方向ボタンで武器を選び、スタートまたはAかCボタンを押してください。(Bボタンで1つ前に戻ります) 同じ武器を選ぶことも可能です。



すべての設定を決定

すべての設定を決めたらスタートまたはAかCボタンを押してください。(Bボタンで1つ前に戻ります)



ステータス画面を設定

ステータス画面をTYPE1~TYPE26までの26通りに変更できます。方向ボタン左右で選び、スタートまたはAかCボタンを押してください。(Bボタンで1つ前に戻ります)



操作を確認!

戦う前に操作確認できます。画面に表示された操作を確認しましょう。スタートボタンでゲームがスタートします。



ステータス画面の表示あれこれ

ステータス画面の表示は下のように分けられ、これらの組み合わせからなる26通りの中から好きなタイプを選ぶことができます。



プレイヤー・敵キャラクターのライフをゲージで表示。



プレイヤー・敵キャラクターのライフ、フォースエネルギー残量を数字で表示。



フォースエネルギーの残量をゲージで表示。



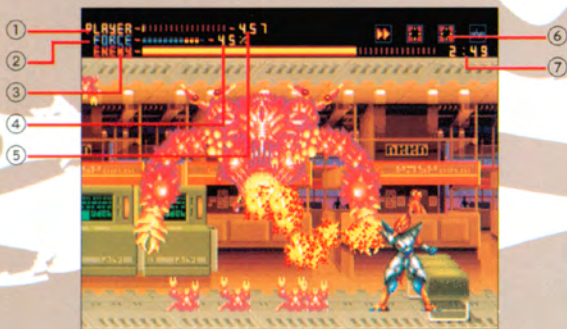
すべての表示をしない



ゲームの遊び方

画面の見方

ゲーム画面



- ① **イブシロン2のライフ**：0になるとゲームオーバーになる。
- ② **フォースエネルギー**
- ③ **敵（ボス）のライフ**
- ④ **敵（ボス）のダメージ度表示**：数字が大きいほど敵のダメージが大きい。
- ⑤ **イブシロン2のライフ状態**：ダメージを受けるとマイナス、ライフ回復するとプラスで表示。
- ⑥ **武器**
- ⑦ **残り時間**：0：00になるとゲームオーバーになる。

ポーズ画面



スコア

Bボタンを押すとライフが確認できる。

スピード調節 (SUPEREASYのみ)

▶ (速い) ~ ▶▶▶▶ (遅い) の4段階に設定。

ゲームの遊び方

ゲームオーバー&コンティニュー

結果画面

イプシロン2が倒れると、次の画面になりゲームの結果が表示されます。

●結果画面の見方

RESULTS							
HIGH SCORE	00133666	PTS					
SCORE	00133666	PTS					
DESTROYED ENEMIES	0214						
PLAYER DAMAGE	0722						
STAGE	TIME LIMIT	SCROLL USED	BOSS USED	CLEAR	CONTINUE		
11	03.20	00.31	XX.XX	XX.XX	001		
12	??.??	XX.XX	XX.XX	XX.XX	XXX		
13	??.??	XX.XX	XX.XX	XX.XX	XXX		
14	??.??	XX.XX	XX.XX	XX.XX	XXX		
15	??.??	XX.XX	XX.XX	XX.XX	XXX		

- ①ハイスコア
- ②スコア
- ③倒した敵の数
- ④イプシロン2がゲーム中に受けたダメージ数
- ⑤各ステージでかかったタイムデータ及びボスの名前
方向ボタン左右で続きのデータを表示。上下で各ステージのデータを表示。

タイムデータの見方

STAGE	TIME LIMIT	SCROLL USED	BOSS USED	CLEAR	CONTINUE		
11	03.20	00.31	XX.XX	XX.XX	001		
12	??.??	XX.XX	XX.XX	XX.XX	XXX		
13	??.??	XX.XX	XX.XX	XX.XX	XXX		
14	??.??	XX.XX	XX.XX	XX.XX	XXX		
15	??.??	XX.XX	XX.XX	XX.XX	XXX		

1 2 3 4

5 6 7

CLEAR TIME	BOSS	ENEMY
XX.XX	001	OUTSTARD
XX.XX	XXX	????????
XX.XX	XXX	????????
XX.XX	XXX	????????
XX.XX	XXX	????????

- 1.ステージ数
- 2.制限時間
- 3.ボス戦までの時間
- 4.ボスを倒した時間
- 5.クリアした時間
- 6.ゲームオーバーの数
- 7.ボスの名前

コンティニュー画面

結果画面でスタートボタンを押すと、コンティニュー画面になります。難易度によって以下のように内容が異なります。

SUPEREASY

0になる前にスタートボタンを押すと武装選択画面にかわり、続きができます。(フォースエネルギーは初期値に戻ります) 0になるとゲームオーバーとなり、タイトル画面に戻ります。いったんゲームオーバーになっても、表示されたパスワードをパスワード画面で入力すると、続きができます。書き留めておくようにしましょう。



SUPERHARD

クレジットの数だけコンティニューできます。(コンティニューの際、ゲームオーバーになる直前の武器になり、フォースエネルギーは初期値に戻ります) 0になる前にスタートボタンを押してください。





ALIEN SOLDIER 武器の取扱事項

ALIEN SOLDIER

最初に武装選択画面で選んだ武器以外に、戦っているときに武器を拾い、使い分けすることができます。

ゲーム中のどこかに武器スベアがあります。武器を拾うと現在使っている武器と入れ替わります。現在使っているものと同じ武器を拾うと、その武器のフォースエネルギーが増えます。



↑武器スベアに攻撃すると、今使っている武器にスベアがかわるぞ！

Aボタンを押すと武器選択モードにかかります。方向ボタン左右で武器を選び、ABCボタンいずれかを押し決定です。武器は種類によって効果が異なります。使用している武器は撃つことによって、フォースエネルギーを消耗していき、なくなると撃つことができなくなります。使用していない武器は、一定時間でフォースエネルギーを回復していきます。



↑武器選択モード

ライフとフォースエネルギー

イブシロン2はダメージを受けるとライフが減っていき、フォースエネルギーは武器を使っていくと減っていきます。敵を倒したり敵弾をカウンターフォースで破壊すると、ライフアイテムが出てきます。フォースエネルギーは、武器を使用していないと徐々に回復していきます。

アイテム

ライフアイテム

少しライフが回復する。



多少ライフが回復する。



ライフが全回復し、ライフMAXが少し増える。

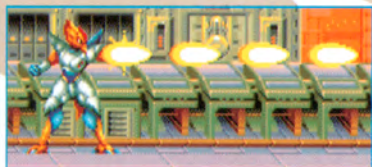




武器説明

BUSTER FORCE (バスターフォース)

1点集中型の武器。



HOMING FORCE (ホーミングフォース)

敵を追尾する武器。



RANGER FORCE (レンジャーフォース)

4方向に弾を放出する武器。



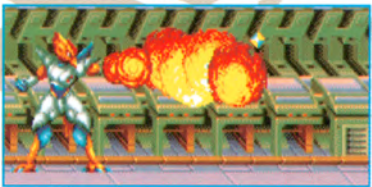
SWORD FORCE (ソードフォース)

剣のように一直線に鋭く伸びる武器。
生物系の敵には効きにくい。



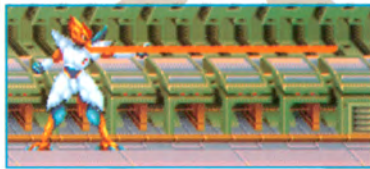
FRAME FORCE (フレームフォース)

近距離に効力を発揮する火炎放射型武器。
メカ系の敵には効きにくい。



LANCER FORCE (ランサーフォース)

強力な一撃必殺型の武器。
生物系の敵には効きにくい。

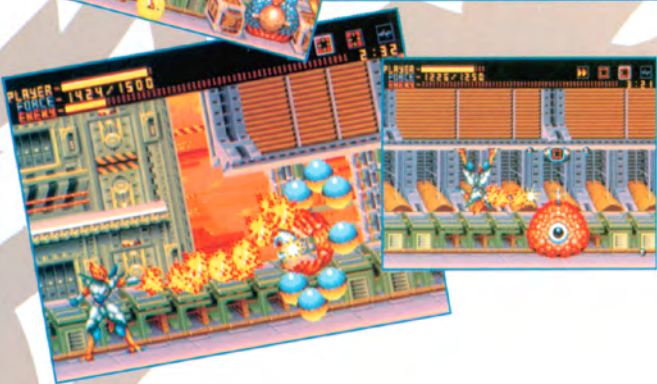


<復讐と己の正体を求めて>

アクトは多くのステージに分かれている。その一部を紹介しよう。

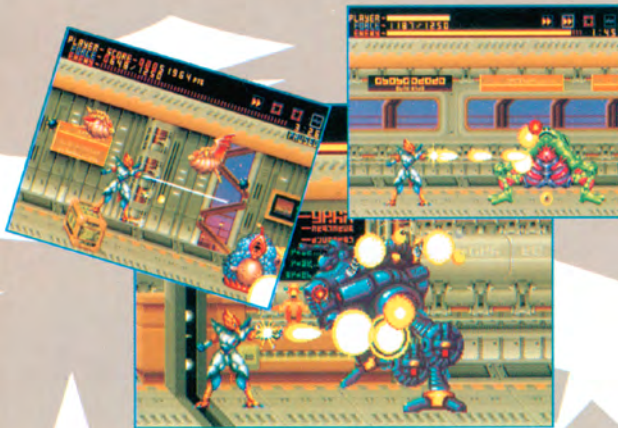
ACT.1 ステージ1~4

イプシロン2はエアバスをジャックして逃げようとするXiタイガーを追って、環状線を進み宇宙港へ向かう！



ACT.1 ステージ5~7

宇宙港のロビーから搭乗口へ進め！



ACT.1 ステージ8・9

エアバスに乗ったイプシロン2は、飛行するエアバスの胴体上に出て宿敵Xiタイガーと対決する！



アクト紹介



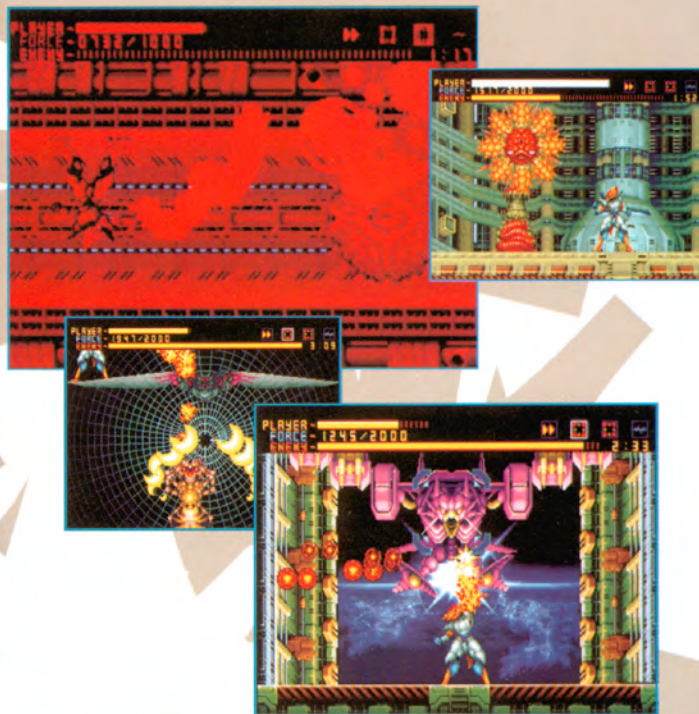
ACT.2 ステージ10～13

Xiタイガーとの戦いでエアバスは大破、イブシロン2は南米のジャングル奥地へと降り立った。イブシロン1の邪悪な意志を感じとったイブシロン2は旧「スカーレット」研究所へと向かった！



ACT.2 ステージ14～17

旧「スカーレット」研究所タワー内部に侵入したイブシロン2。大気圏外までそびえるタワーをかいくりながら登りつめる！



イブシロン2の戦いはまだ続く…。

<この世に生まれし異端者たち>

イプシロン2

Epsilon-2



このゲームの主人公。時空操作0移動の能力と無垢の意志を持つ。

親友の七瀬楓が殺害され、復讐のため戦いに身を投じたが、その中で己の存在とは何かを見いだしていく…。

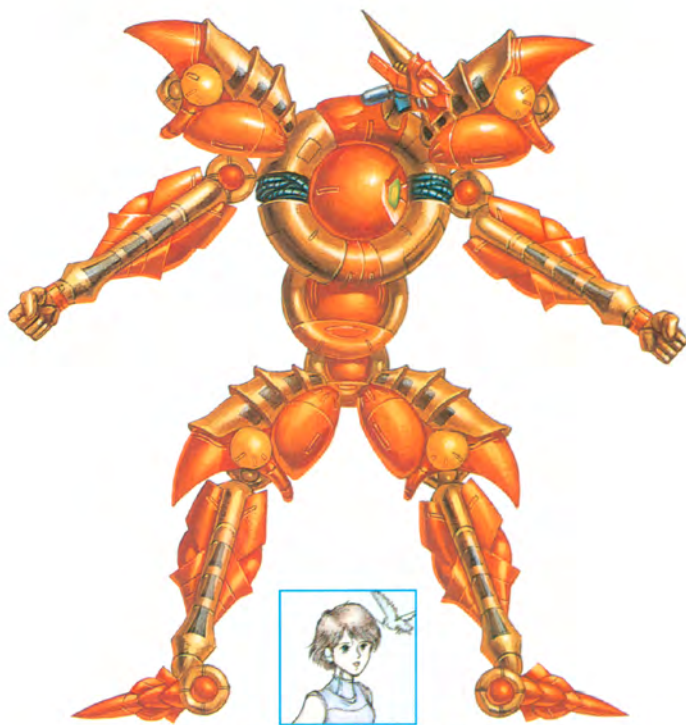
人間時は超能力という特殊な能力を持ったため、人々に心を閉ざし、唯一心を許せたのは七瀬楓だけだった。



人間時・本名：フォウ・ミサキ (12)
性別：男
出身：南米 (詳細不明)

セブンフォース楓

Seven force Kaede



本名：七瀬楓 (14) 性別：女 出身：広島

超能力によってさまざまな形態に結合する「セブンフォース」のパイロット。実は「Xiタイガー」に殺され、現在は感情を持たない、生体コンピューターの頭脳を持ったサイボーグである。殺される以前は、フォウの親友だった。



イプシロン1

Epsilon-1



本来の「イプシロン」の意志を受け継いだもう1人のイプシロン。

人間時・本名：黒木天魔 (26) 性別：男 出身：東京

Xiタイガー

Xi-tiger



人間時・本名：虎殺狂介 (29)
性別：男
出身：大阪



ベンガルタイガーの完全生命体。イプシロンの失脚後、秘密結社「スカーレット」のボスに座す。七瀬楓を誤って殺害し、イプシロン2の復讐心と戦う心を自覚めさせてしまった、張本人。関西古来の暗殺拳、焰虎豪裂拳の使い手。そして、女つたらし。

<「スカーレット」所属者リスト>

戦いの中でイブシロン2に立ちはだかる敵キャラクターたちがいる。その一部を紹介しよう。

ジェットリッパー 本名：残忍太郎虫 (25) 性別：男

百足の改造生命体。スティールのキバ、全身に満たされた猛毒で敵を威圧する。



アントロイド 本名：嫁産婆蟻介 (23) 性別：男

サムライアリの改造生命体。マーシャルアーツを体得し、スピードを活かしたケリで攻める。ジェットリッパーとは幼なじみで、現在は恋人…。



シエルショージン 本名：竜頭満作 (40) 性別：男

亀の改造生命体。何者かに恋人(男)を殺され、仇をとるため放浪の殺人屋と化す。巨剣、ミッドガルドを操り、独自の剣術を体得している。



ハニーバイパー 本名：大家族蜂平 (52) 性別：男

大王蜂の改造生命体。単体生殖で次々と蜂の子を生みだし、一大フラワーガーデン設立を夢見る。戦う意志はなく、「スカーレット」へは給仕として参加していた。



マダムバーバー 本名：鬼殺兇子 (28) 性別：女

蟹の改造生命体。512匹もの子蟹の母親。長距離ダンプの運転手で生計を立てている肝っ玉かあちゃん。元レディースのアタマだったせいか、ケンカっぱやい。





ゲーム・ワンポイント

<エイリアン ソルジャーの掟>

復讐の心のみでは、戦うことはできない。戦うための掟をお教えしよう。

1. 敵弾はカウンターフォースで破壊せよ！

敵はさまざまな方法で弾をはいてくる。その敵弾をうまくカウンターフォースで破壊するとライフアイテムが出現。ライフが回復していくぞ。そして、ライフがMAXになったとき0移動爆装を繰り出せ！



2. 0移動爆装を駆使しろ！



↑このときが0移動爆装OK時だ！

ライフがMAXのときは、できるだけ0移動爆装を行え。ライフが減ることになるが、敵を一掃するには効果的だ！

3. 落下したり捕まれたりはボタン連打で回避！

穴に落ちたり敵に捕まったときは、すばやく連打しよう。特に穴に落ちた場合、ライフが減っていくので早く連打だ！

この表示が出たら連打だ！→



4. 弱点を見極めろ！



ボス戦の時、イブシロン2が攻撃しないかホーミングフォースを使用していると、「イーグルアイ」で弱点が見える。その場所を徹底的に攻撃すれば、早く倒すことも可能だ。また、0移動爆装を弱点にたたきつければ効果てきめんだ！

5. 時間を無駄にするな！

各ステージは制限時間内でクリアしなければならない。30秒を切ったときに警告が鳴るので自安にしよう。0になってしまったら、即ゲームオーバーだ！





「イプシロン」

Epsilon-Eagle

正式名イプシロン・イーグル。凶悪な秘密結社「スカーレット」の首領。しかし、亜人類との闘争において時空間へ吹き飛ばされ、そのとき純然なる悪の意志を持つイプシロン1と無垢の意志と時空操作0移動を持つイプシロン2に分裂した。

「スカーレット」

Scarlet

超遺伝子工学によって創造された人造生物（改造生命体・完全生命体）で組織される、全人類撲滅を目的とする凶悪な秘密結社。人造生物は、高度な知識と強力な戦闘能力を持ち、中には人間や動物・機械に寄生する特殊能力を持つ者もいるという。「スカーレット」は、もとは特殊な能力を有効に活用するべく設立された研究機関であった。

イプシロン1

Epsilon-1

分裂ししばらく行方不明の後、日本の古武道「荒鷲拳術」の武闘家・黒木天魔に寄生する。そして、Xiタイガーを追いかけるイプシロン2を監視している。

「Xエイジ」

X-ages

超能力を持った少年少女たちの総称。フォウ・ミサキや七瀬楓も含まれ、特に強力な念動力を持つ七瀬楓は対「スカーレット」の機動兵器「セブンフォース」のパイロットとして訓練されていた。

イプシロン2

Epsilon-2

超能力を持つ少年フォウ・ミサキの体内に寄生。寄生により人間の心の邂逅を通して「人間」として成長していく。しかしXiタイガーの親友七瀬楓殺害により、本来の姿に戻り、戦いに導かれていくのだった。

●● 使用上のご注意 ●●

●電源OFFをまず確認！

カートリッジを抜き差しするときは、必ず本体のパワースイッチをOFFにしておいてください。



●端子部には触れないで！

カートリッジの端子部に触れたり、水で濡らしたりすると、故障の原因になります。



●薬品を使って拭かないで！

カートリッジの汚れを拭くときに、シンナーやベンジンなどの薬品を使わないでください。



●カートリッジは精密機器！

落とすなどの強いショックを与えないでください。また、分解は絶対に行わないでください。



●保管場所に注意して！

カートリッジを保管するときは、極端に暑いところや寒いところ、湿気の多いところを避けてください。




●ゲームで遊ぶときは

ゲームで遊ぶときは、部屋を明るくし、なるべくテレビ画面から離れてください。また、健康のため、1時間ごとに10～20分の休憩をとり、疲れているときや睡眠不足でのプレイは避けてください。

●●●● 健康上のご注意 ●●●●

ごくまれに強い光の刺激や点滅、テレビ画面などを見ていて、一時的に筋肉のけいれん・意識の喪失等の症状を起こす人がいます。こうした経験のある方は、ゲームで遊ぶ前に必ず医師と相談してください。また、ゲーム中にこのような症状が起きたときは、すぐにゲームをやめ、医師の診察を受けてください。

メガドライブをプロジェクションテレビ（スクリーン投影方式のテレビ）に接続すると、残像光量による画面焼けが生じる可能性があるため、接続しないでください。



ALIEN SOLDIER



この取扱説明書は
エコマーク認定の
再生紙を使用して
います。

G-4130 672-2271

© SEGA

株式
会社

セガ・エンタープライゼス