



ゲームの

か

ん

づ

め

SEGA
GAMES CAN

お徳用



取扱説明書



ゲームの

かんづめ

SEGA
GAMES CAN

お徳用

もくじ

コントロールパッドについて	4
ゲームの始め方	5
16t	6
フリッキー	8
バターゴルフ	10
ハイパーマールズ	12
死の迷宮	14
メダルシティ	20
パドルファイター	22
िकासぜ! 恋のときどきペンギンランド MD	24
ピラミッドマジック	28
ロボットバトル	30
テディボーイブルース	32
アウォーグ	34

コントロールパッドについて

■ボタンの名称

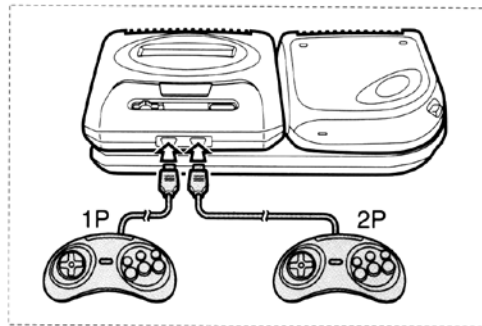


* X, Y, Zボタンは使用しません。

* 3ボタンのコントロールパッドでも操作は同じです。

■接続のしかた

コントロール端子1に1P側のパッドを、コントロール端子2に2P側のパッドを接続してください。



* パッドを2個使用するときは、別売のパッドをお求めください。

ゲームの始め方

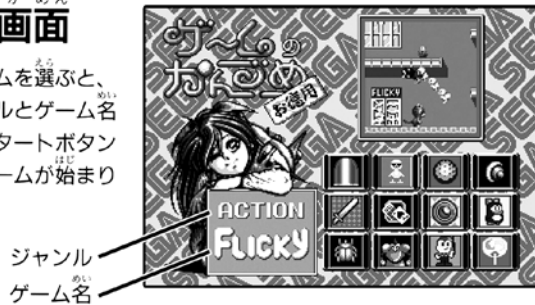
■タイトル画面

右のタイトル画面が出たら、スタートボタンを押してください。



■セレクト画面

方向ボタンでゲームを選ぶと、そのゲームのジャンルとゲーム名が表示されます。スタートボタンを押すと、選んだゲームが始まります。



16t

キミは“アップル だいきち”。16tのおもりを武器にして、次から次へとわいて出る敵を、片っ端から押しつぶせ！ただし、自分が投げた16tに自らつぶされるようなドジはするなヨ。



ゲームスタート

オープニング画面でスタートボタンを押すと、右の画面に変わります。このときもう一度スタートボタンを押すとゲームの説明が表示され、方向ボタン下で続きを読むことができます。

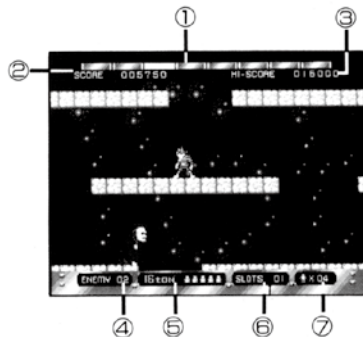


ボタン操作などよく確認して、遊び方がわかったらスタートボタンを押してください。いよいよゲームが始まります。



操作説明画面

画面の見方



① タイマールーレット

敵が発生するルーレット。
▼が止まったところに敵が現れる。

② スコア

③ ハイスコア

④ ENEMY

現在、ラウンド内にいる敵の数

⑤ チャージメーター

いっぱいになると投げる16tが1コ増える。(最高5コまで)

⑥ SLOTS

タイマールーレットが回る残り回数。

⑦ 残りプレイヤー数

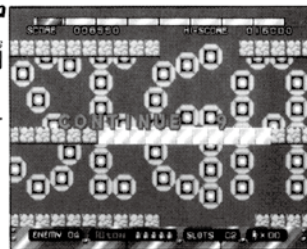
ラウンドクリア

ENEMYとSLOTSが0になるとラウンドクリアになります。

ゲームオーバー&コンティニュー

残りプレイヤー数が0のときに、プレイヤーが倒れると右の画面に変わります。

カウントが0になる前にスタートボタンを押すとコンティニュープレイできます。(コンティニューは5回までできます)





STORY

たいへんだ～たいへんだ～！
 カワイイひよこのピヨピヨたちが、家の外に出ていっちゃいました。外にはイジワル猫のニャンニャンやトカゲのチョコロがウロウロしてて危ないぞ～。フリッキーはピヨピヨたちを無事わが家まで連れて帰れるのでしょうか？

※ ゲームの始め方 ※



タイトル画面になったらスタートボタンを押してください。
 次に「フリッキー」の遊び方が説明されますので、ここで操作方法をよく覚えてください。

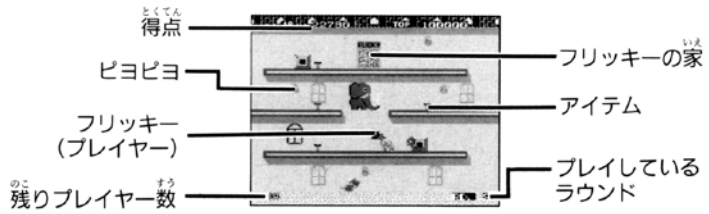


※ ダウン&ゲームオーバー ※

フリッキーが、猫のニャンニャンやトカゲのチョコロに捕まるとダウンになって、残りプレイヤー数が1つ減ってしまいます。
 残りプレイヤー数がすべてなくなるとゲームオーバーです。

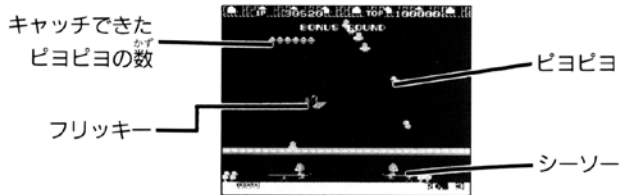
※ 画面の見方 ※

フリッキーの家まで、すべてのピヨピヨを連れて帰ればラウンドクリアです。ピヨピヨたちは敵に触れても列から切り離されるだけです。一度にたくさん連れて帰って高得点を狙ってください。



※ BONUS ROUND ※

第3ラウンド以降、3ラウンドごとにボーナスラウンドになります。
 シーソーで打ち上げられるピヨピヨたちを、上手にキャッチしてください。



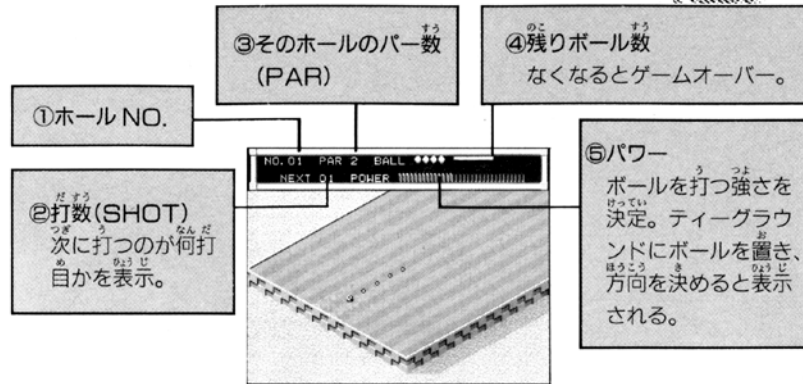
パターゴルフ

全18ホールをバッティングのみでクリア!!
超トリッキーなコースの連続に、キミはどこまでついて来られるかな?

ゲームスタート

タイトル画面でスタートボタンを押すと、遊び方が表示されます。ボタン操作などを確認したら、A・B・Cまたはスタートボタンのいずれかを押してください。ゲームが始まります。

画面の見方



スコア画面

ゲーム中にスタートボタンを押すと、それまでのスコアが表示されます。

NO. 02 PAR 5 BALL ●●●●				NEXT 04 カートンまで一打でしてください。			
NO.	PAR	SHOT	TOTAL	NO.	PAR	SHOT	TOTAL
1	2	2	0	10	3		
2	5			11	3		
3	2			12	3		
4	3			13	3		
5	2			14	4		
6	2			15	5		
7	4			16	4		
8	3			17	4		
9	3			18	5		

ホールアウト

ホールアウトするとスコア画面に変わり、そのホールでの打数に応じてボールが増減します。

パーのとき	増減ナシ
パーを越えたとき	オーバーした打数分ボールを失う
パー未満のとき	パーとの差だけボールが増える

★A・B・Cまたはスタートボタンのいずれかを押すと、次のホールに進みます。

ハイパーマールズ

STORY

西暦2500年、地球上で最も過激なスポーツ、ハイパーマールズが人々を魅了していた。ハイパーマールズとは、球面自走車に乗込み競技場にいる、自分以外すべての相手をレーザーフィールドから外に弾きだし破壊する競技である。ハイパーマールズは、それぞれ異なる特徴を持つ20ラウンドを転戦し行われる。そして、そのすべてのラウンドで勝ちのこった競技者を、尊敬の念を含めハイパーマールズと呼び讃える！

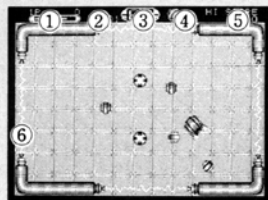
ゲームの始め方

タイトル画面に表示される“1 PLAY”と“VS PLAY”のどちらかを方向ボタンで選び、スタートボタンを押すとゲームの遊び方が画面に表示されます。ゲームの遊び方を良く読んでスタートボタンを押してください。ゲームが始まります。

▶ ▶ ▶ ▶ ▶ コンピューターを相手に戦います。時間内にプレイヤー以外の相手をすべてレーザーフィールドから外に出せば次のラウンドに進むことができます。

▶ ▶ ▶ ▶ ▶ 2人のプレイヤーで対戦をします。ラウンドを選び、スタートボタンを押してゲームを始めてください。相手を外に出せば1ポイント取ることができます。3ポイントを先取したプレイヤーの勝ちとなります。また、勝負が決まらずタイムアウトとなった場合は、それぞれのプレイヤーに1ポイントずつ加算されます。

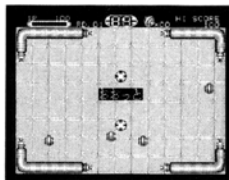
画面の見方



①プレイヤー1のスコアと倍速メーターを表示します。倍速メーターは倍速で走行している間、青いメーターが伸びて行き、最後まで行くと赤くなります。赤くなっている間は、倍速での走行ができなくなります。青いメーターは、通常の数値に戻すと縮んでいきます。

- ②現在のラウンドを表示します。
- ③制限時間を表示します。0になると、タイムオーバーとなります。
- ④プレイヤーの残機を表示します。
- ⑤ハイスコアを表示します。また、VS PLAYの時には、プレイヤー2の倍速メーターを表示します。
- ⑥レーザーフィールド。すべての敵をここから外へ出せばプレイヤーの勝利です。

ゲームオーバー



制限時間が0になりタイムオーバーとなった時やプレイヤーの操作する球面自走車がレーザーフィールドから外に出てしまった時、球面自走車を1つ失った残機が1つ減ります。

そして、残機が0の時、球面自走車を失うとゲームオーバーとなります。

死の迷宮

勇気ある若者よ。暗黒の城ドラゴニアを完全に復活させないために、魔物に奪われた“ホーリーゴブレット”を取り戻してきてほしい。“ホーリーゴブレット”は、この世に光を呼び戻すという。このままでは世界は暗闇と化してしまう。

城の中は多くの魔物が巣くう迷宮となっている。迷宮の中にある武器や防具を装備し、気をつけて進んでいくがよい。



操作方法

スタートボタン	ゲームスタート/ゲーム中断
Aボタン	物を拾う/メッセージを進める
Bボタン	コマンドをキャンセル
Cボタン	コマンドを開く/決定
方向ボタン	プレイヤーを上下左右に移動/敵を攻撃する

ゲームの遊び方

タイトル画面のときスタートボタンを押すと、城の前の町から始まります。方向ボタンで人に近づいて話を聞き、城の中に入りましょう。

(スタートボタンを押すと、すぐにゲームが始まります。)



ステータスの見方



戦闘

敵がいるとき、敵にむかって方向ボタンを押すと攻撃します。また、杖で魔法攻撃したり、巻物で敵をけちらすなどができます。

敵を倒していくと経験値が積み、HPや攻撃力などが上がり称号が変わります。

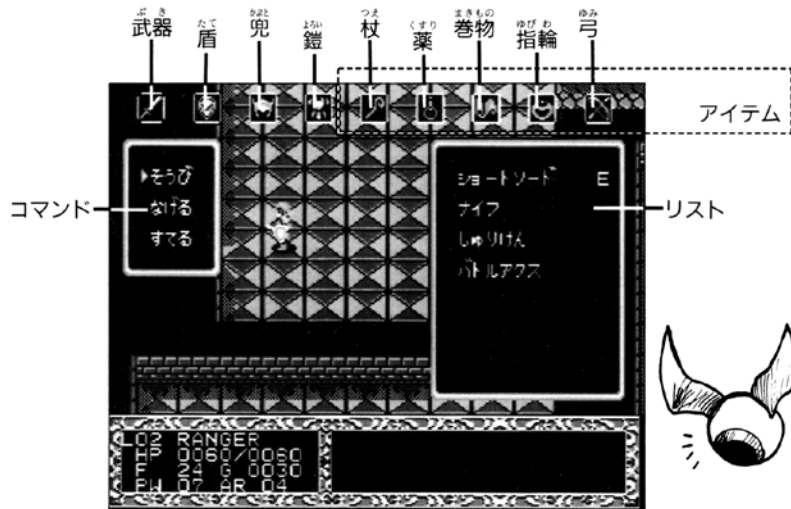
一度上のフロアにあがると、下に戻ることはできませんので、なるべく敵を多く倒し、プレイヤーを強くしておきましょう。

武器やアイテムを拾う

迷宮内に落ちている武器やアイテムなどを拾うことができます。武器やアイテムの上でAボタンを押すと拾えます。ただし、各種類ごとに7個までしか持てません。不要と思った武器などを捨てるか投げてから拾いましょう。

コマンド

移動中や戦闘中にCボタンを押すと、画面上部に武器やアイテムが表示されます。方向ボタン左右で選び、Cボタンを押すと、次の画面にかわります。



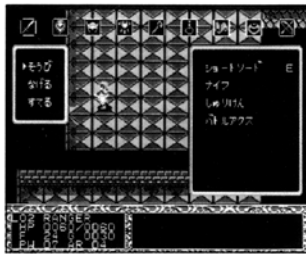
方向ボタン上下でコマンドを選びCボタンを押します。次に、リストの中から方向ボタン上下で選び、Cボタンを押すと実行します。

●武器・防具を選んだ場合

そうび：武器や防具を装備します。
装備すると能力が変わりますが、効果はわかりません。

なげる：武器や防具を投げるができます。
敵にぶつけてダメージをあたえることもできます。

すてる：移動中に武器や防具を捨てます。
(もう一度拾うこともできます。)



●杖・薬・巻物・指輪を選んだ場合

つかう：杖や巻物などを使います。
使うと効力が発揮されますが、どんな効力がでるかわかりません。

なげる：杖や巻物などを投げるができます。

すてる：移動中に杖や巻物などを捨てます。
(もう一度拾うこともできます。)

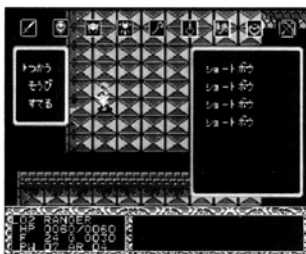


●弓を選んだ場合

つかう：弓で攻撃します。
(装備していないと、攻撃できません。)

そうび：弓を装備します。

すてる：移動中に弓を捨てます。
(もう一度拾うこともできます。)



ゲームオーバー&コンティニュー

プレイヤーの体力(HP)が0になり、倒れると右の画面に変わります。



カウントが0になる前にスタートボタンを押すと、コンティニューすることができます。(カウントが0になるとタイトル画面に戻ります。)

ただしプレイヤーが倒れたときのフロアによって、再開するフロアが異なります。(称号も1つ前に戻ります。)

たお倒れたフロア	さいかい再開するフロア
1～4	1
5～9	5
10～14	10
15～19	15
20～24	20
25～30	25

メダルシティ

♠ ゲームの目的 ♠

30枚のメダルを元手に3種類のゲームで、100000枚のメダル獲得を目指します。

♣ ゲームの始め方 ♣

タイトル画面でスタートボタンを押すと、"NEW GAME"と"PASSWORD"の文字が表示されます。方向ボタンで選び、Cボタンで決定してください。



このゲーム選択画面で、ゲームを選ぶ。

NEW GAME……

ゲームを最初から始めることができます。ゲーム選択画面でゲームを選び、Cボタンを押してください。ゲームの遊び方を良く読んでください。スタートボタンがCボタンを押すとゲームが始まります。

PASSWORD……

ゲーム選択画面で表示されるパスワードを入力すると、前回の続きからゲームを再開できます。方向ボタンの上下でアルファベットを選び、左右で入力する場所を移動します。入力が終了したら、Cボタンを押してください。

♥ ゲームの終わり方 ♥

ゲームを中断したい時は、スタートボタンを押してゲーム選択画面に戻り、パスワードをメモしてからリセットボタンを押してゲームを終了してください。

◆ ゲームオーバー ◆

手持ちのメダルが0枚になるとゲームオーバーになってしまいます。

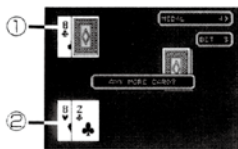
画面の見方

ポーカー



- ① **役一覧表と役の倍率**：役の名前と倍率が表示されます。役が成立すると、役の名前の文字の色が黄色になります。
- ② **カード**：5枚のカードが配られます。このカードの組合せで役を作ります。

ブラックジャック



- ① **コンピューターのカード**：相手のカードです。
- ② **あなたのカード**：カードの数を足し21以下でコンピューターのカードより大きければ、あなたの勝ちです。同数の場合はコンピューターの勝ちとなります。また、絵札は10、エースは1または11と数えます。

スロット



- ① **役一覧表と役の倍率**：役の名前と倍率が表示されます。
- ② **リール**：ここに表示される絵を揃えれば、メダルが増えます。増えるメダルの数は賭けたメダルの数や揃った絵柄によって異なります。また、賭けたメダルの枚数によって絵柄を揃えられるラインの数異なります。

共通の用語

MEDAL：持っているメダルの数を表示します。
BET：賭けているメダルの枚数を表示します。



パドルファイター

ストーリー



無限に広がる大宇宙……そこにはエア・ホッケーを神とし、エアホッケー皇帝に支配される巨大な星間国家が存在するという。

そして今、次のエアホッケー皇帝を決めるべく、戦いの火蓋が切って落とされようとしていた。

ゲームの始め方



タイトル画面では、プレイしたいモードの決定をします。方向ボタン上下でモードをセレクトしてスタートボタンを押してください。

次に『パドルファイター』の遊び方が説明されますので、よく操作を覚えてください。

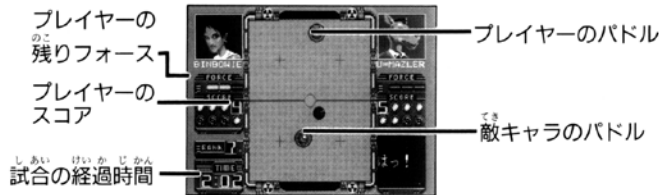
ゲームオーバー&コンティニュー

「1P MODE」の時に敵キャラに負けると、ゲームオーバー画面になります。方向ボタン上下でメニューをセレクトして、スタートボタンを押してください。

- のぞむところだ！ ⇒ 試合をそのステージから再開します。
- いえ、もういいです ⇒ 試合を終了してタイトル画面に戻ります。

1P MODE

宇宙一のエアホッケー野郎を目指して、7人の敵キャラたちと対戦していく1人用モードです。試合は1セットマッチで、7ポイント先取すれば勝利となります。



プレイヤーの残りフォース
プレイヤーのスコア

プレイヤーのパドル

敵キャラのパドル

試合の経過時間

2P MODE

プレイヤー同士による2人用対戦モードです。試合前にセット数を決め、キャラを選択すると試合が始まります。



貴方のキャラクターを選んで下さい



- 方向ボタンでキャラ選択
- A・B・Cボタンで決定



- 下のフィールドが1P
- 上のフィールドが2P

イカスぜ!

恋のどきどきペンギンランド MD

ストーリー

ペン太は、ペンコにお熱。今日もプレゼントを卵につめて、氷のブロックを壊しながらせっせと卵を割らないように、彼女の部屋まで運んでいる。

しかし、彼女の部屋に行きつくまでには、ライバルの白熊“ゲンゴロウ”や多くのトラップが何かとペン太の邪魔をする。

でも、どんなにのされてもペン太のアツイ思いを消すことはできない。

卵が無事ならへっちゃらさ!!



ペン太

大好きなペンコに今日もせっせとプレゼントを貢ぐ君。

でも、彼女への愛はどんな岩よりも硬く、決してへこたれない。



ゲンゴロウ

密かにペンコに思いを寄せる白熊。

今日もわんさかペン太の邪魔をしようと企んでいる。



ペンコ

アデリーとフェアリーと言う仲睦まじいペンギンの夫婦に大事に育てられた箱入り娘。



ゲームの始め方

タイトル画面でスタートボタンを押すと“GAME START”と“PASSWORD”の文字が表示されます。どちらかを選びスタートボタンを押してください。

GAME START

“ROUND”の文字にカーソルが移動します。方向ボタンの上下でラウンド数を選び、スタートボタンを押してください。(最初はラウンド1以外選べません)

恋の手ほどき(ゲームの説明)が画面に表示されます。方向ボタンの上下でページをめくり、ゲームの説明をよく読んでください。

スタートボタンを押して、さあゲームの始まりです。

PASSWORD

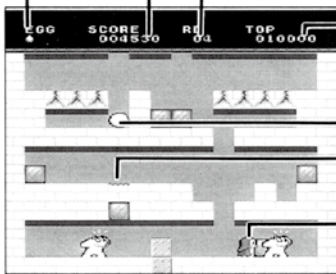
5ラウンドをクリアする毎に表示されるパスワードを入力すると、そのラウンドの続きからゲームを再開することができます。方向ボタンの上下でアルファベットを選び、左右で入力する場所を移動します。入力が終了したらスタートボタンを押してください。ゲームの説明に続き、ゲームが再開されます。

注意：ラウンドの選択は、おしまいになったラウンドまでしか選べません。また、リセットボタンを押したり、電源をオフにすると次回は、ラウンド1以外選ぶことができません。パスワード入力するか、ラウンド1から始めてください。



画面の見方

- 残りの卵の数です。卵を割ってしまうと1つ減ります。
- 現在のスコアです。1万点・2万点・4万点・8万点・16万点・32万点毎に卵が1つ増えます。
- 現在のラウンドです。
- ハイスコアです。ゲームを始めてからリセットボタンを押したり、電源をオフにしたりするまで残されます。
- ベンコへのプレゼントの入った卵です。
- 安全ラインです。このラインより下に卵を落とすと、卵は割れてしまいます。
- ベン太です。このゲームの主人公、あなたの操作するキャラクターです。白熊やトラップにいくらやられてもベンコへのプレゼントの卵が無事なら大丈夫です。



へるぶめにゆうの出し方

ゲーム中にスタートボタンを押すとへるぶめにゆうを表示することができます。へるぶめにゆうでは、4種類の機能を使うことができます。



へるぶめにゆうの使い方

あたりをみる

ラウンドを見渡すことができます。方向ボタンの上下を押すことによって、画面がスクロールします。A・B・Cボタンを押すとゲーム画面に戻ります。

いまの直し

最後に壊した氷を元に戻すことができます。1ラウンドに1回しか使うことはできません。

おしま

残りの卵がない時、卵を割ってしまうとおしまいになってしまいます。しかし、ラウンド選択時、おしまいになったラウンドまで選択することができます。ラウンドの選択は、リセットボタンを押したり、電源をオフにするまでは消えません。

方向ボタンの上下を押し機能を選び、A・B・Cボタンで決定します。スタートボタンを押すとへるぶめにゆうを消すことができます。

はたをたてる

卵のある場所(氷の上)に旗を立てることができます。旗を立てると、その卵が割れてしまいつぎの卵を持って行く時、旗を立てた場所から始められます。



おてあげだ!

卵を壊してしまうコマンドです。身動きが取れなくなった時に使いましょう。



ピラミッドマジック

ストーリー

あるピラミッドの奥に、謎に秘められた柩が眠っているという……。この言い伝えを聞きつけた冒険家であるあなたは、謎の真偽を解明するため、過酷な罫の待ち受けるピラミッド内部に潜入していくのです。

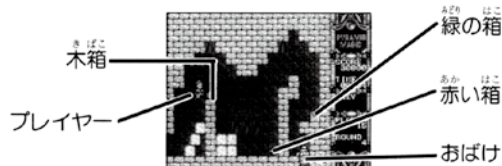
ゲームの始め方



タイトル画面で「GAME START」と「PASSWORD」のどちらかを方向ボタンでセレクトして、スタートボタンを押してください。

- GAME START 第1ラウンドからゲームを始めます。
- PASSWORD 5ラウンドをクリアするごとに表示されるパスワードを入力し、途中のラウンドからゲームを再開します。方向ボタンの左右で入力する桁を移動し、上下で数字を選んでください。入力が終わったらスタートボタンを押すと、ゲームが始まります。

画面の見方



木箱・赤い箱・緑の箱の順番に箱を開けていき、おばけを消して出口にゴールすれば、ラウンドをクリアできます。

- ゲーム中にスタートボタンを押すと「操作方法画面」を呼び出すことができます。

ロボットバトル

そこは、ロボットたちの戦場だった…。
あなたはロボットをあやつり、強力なパーツや武器を買いながら、
真の勝利者となるべく戦いぬくのだ。

ゲームの始め方

タイトル画面のとき、方向ボタン上下でモードを選んでください。

1 PLAYER…

1人プレイ。ラウンドごとに現れる対戦者たちに立ち向かおう。

勝利すると賞金がもらえるので、パーツや武器を買って強くしていこう。

2 PLAYERS…

対戦プレイ。互いにロボットを選び、1回戦のみの戦いを繰り返そう。

スタートボタンを押すと、ゲームの説明が表示され、Cボタンを押すと続きを読むことができます。よく読み、操作方法を覚えましょう。

ROBOT
BATTLER

PUSH START

▶ 1 PLAYER

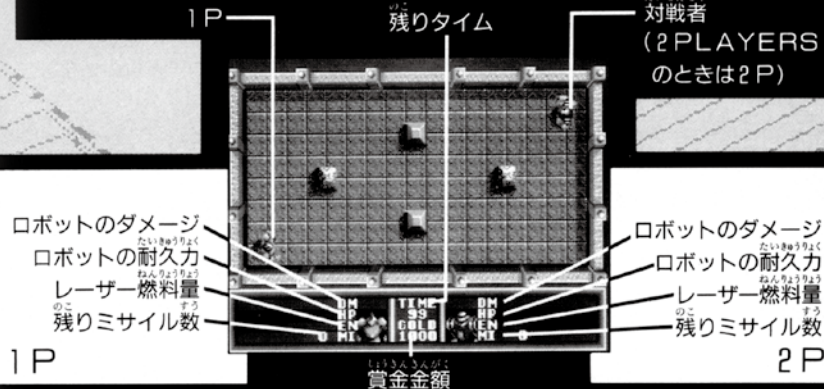
▶ 2 PLAYERS

© SEGA 1991

あそびかた

1. ロボットの向きを自由にできます。
のりよくジャンプし、ジャンプ中に方向を自由にできます。
2. パーツショップで購入できます。
お金の残りを確認し、お金の不足はできません。
3. 戦いとは別な画面は、ほとんどのボタンでロボットを動かすことができます。
ジャンプボタンを押すとジャンプし、ジャンプ中に方向を自由にできます。
ジャンプ中にジャンプボタンを押すとジャンプを繰り返すことができます。
4. 1-2ボタンを押すとゲームのメニューが表示されます。
5. のりよくジャンプし、ジャンプ中に方向を自由にできます。
6. お金の残りを確認し、お金の不足はできません。
7. お金の残りを確認し、お金の不足はできません。

画面の見方



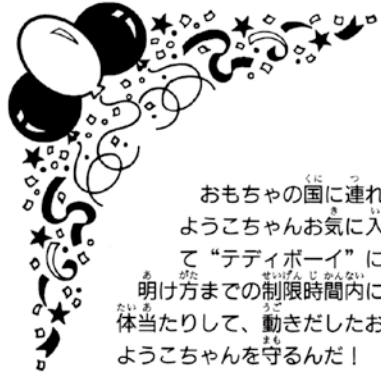
ゲームオーバー&コンティニュー

体力が0になると、戦闘が終わります。

1 PLAYER のときは、次の画面にかわります。A またはCボタンを押すと倒れたラウンドからコンティニューできます。(3回まで)

Bボタンを押すとゲームオーバーです。

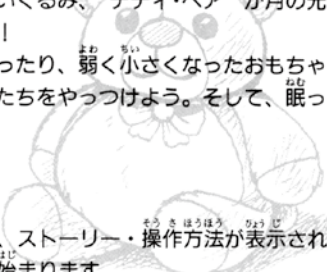




テディボーイ ブルース

おもちゃの国に連れ去られようとしているようちゃんを守るため、ようちゃんお気に入りのぬいぐるみ、“テディ・ベア”が月の光をあびて“テディボーイ”に変身！

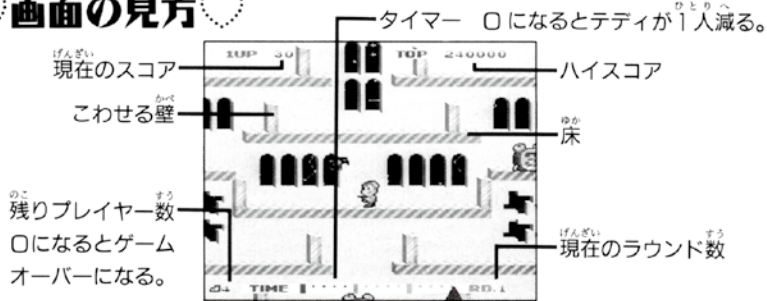
明け方までの制限時間内に銃で撃ったり、弱く小さくなったおもちゃたちに体当たりして、動きだしたおもちゃたちをやっつけよう。そして、眠っているようちゃんを守るんだ！



♡ゲームの遊び方♡

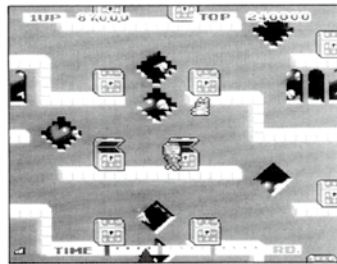
タイトル画面でスタートボタンを押すと、ストーリー・操作方法が表示されていきます。スタートボタンを押すと、ゲームが始まります。

♡画面の見方♡



♡ボーナスステージ♡

5面クリアすることによってボーナスステージになります。制限時間内によちちゃんを動かして、宝箱を開けましょう。中には、いろいろなプレゼントが入っています。運悪く、邪魔ものが出てくるかも…。



♡ゲームオーバー& コンティニュー♡

テディの残りプレイヤー数が0のとき倒れると、ゲームオーバーになり、次の画面になります。

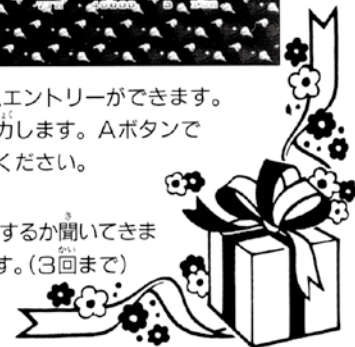


●ネームエントリー

スコアがランク7位以内に入っていると、ネームエントリーができます。方向ボタン左右で文字を選び、Bボタンを押して入力します。Aボタンで一文字前に戻ります。一定時間内に名前を入力してください。

●コンティニュー

スタートボタンを押すと画面下にコンティニューをするか聞いてきます。Aボタンを押すとコンティニュープレイできます。(3回まで) Cボタンを押すとタイトル画面に戻ります。



アウオーグ

サイバーウチワで

風を自在に操る、

謎のヒーロー
“アウオーグ”!

今、悪の要塞

“ヘルブリーズ”を叩くべく、

アウオーグが飛び立った!!

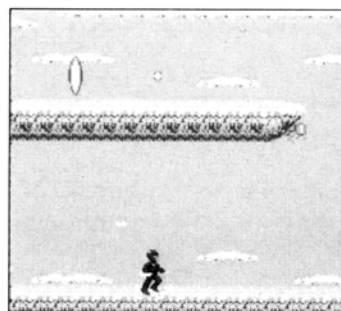


㉸) ゲームスタート

タイトル画面でスタートボタンを押すと、遊び方が表示されます。さらにスタートボタンを押すと、続きを読むことができます。ボタン操作など確認し、遊び方がわかったらもう一度スタートボタンを押してください。ゲームが始まります。



㉸) ゲーム画面



①ハイスコア

②現在のスコア

③ライフ

ダメージを受けると減っていき、なくなると残りプレイヤー数が1人減る。

④集めたゲートキー

⑤現在のラウンド

⑥残りプレイヤー数

㉸) ラウンドクリア

ラウンドをクリアすると、残りライフに応じてスコアが加算されます。また、ライフも増えて、次のラウンドに進みます。



㉸) ゲームオーバー 残りプレイヤー数が0のときにプレイヤーが倒れると、ゲームオーバーです。

