

取扱説明書



MONSTER WORLD IV

©SEGA ORIGINAL GAME©LAT

SEGA

このたびはメガドライブカートリッジ「モンスターワールドⅣ」をお買い上げいただき、誠にありがとうございました。ゲームを始める前にこの取扱説明書をお読みいただきますと、より楽しく遊ぶことができます。

MONSTER WORLD

MWⅣ

もくじ

プロローグ	4
遊び方	6
画面の見方	9
操作方法	13
ベベログゥ	17
アイテム	20
登場人物	22
モンスター	26
冒険の舞台	28
シーンの紹介	30
エピローグ	33
使用上のご注意	34



ふおっふおっふおっ。わしはセーブの仙人^{せんじん}じゃ。
 知^しっておる^{もの}者は^{すく}少ない^{おも}と思うが、これでもモン
 ターワールドに^{つた}伝わる^{かずかず}数々の^{でんせつ}伝説^みを見^みとどけて
 きたん^{きた}じゃ。たった^{たった}ひとり^{ひとり}で^{きつ}強大^{たいけい}な敵^{てき}に^た立ち向^{むか}
 かった^{ゆうしや}勇者^{ゆうしや}の^{でんせつ}伝説^{でんせつ}や、男^{おとこ}の子^こと女^めの子^こが^{きょうりやく}協力^{きょうりやく}し
 て^{たたか}戦^{でんせつ}った^{たたか}伝説^{でんせつ}。それ^{それ}に^{せいれい}精霊^{せいれい}たち^{たち}と^{とも}に^{たたか}戦^{たたか}った
 勇者^{ゆうしや}の^{でんせつ}伝説^{でんせつ}も^{あつた}あつた^のの^お。勇者^{ゆうしや}たち^{ゆうしや}は^{みな}みな、勇
 気^{ゆうき}と^{ちえ}知恵^{ちえ}を^{ふり}ふり^しし^ぼぼ^{って}って、^{へい}平和^{へい}を^か勝^かち^とと^つつ
 じゃ^よ。じゃ^がが、^{へい}平和^{へい}も^{なが}長く^{なが}は^{つづ}続^{つづ}かん^のの^お。ど
 う^ややら^{また}また、^よよ^かから^ぬぬ^やや^かから^がが^ああ^らわ^れた^よよう
 じゃ。モン^スター^がが^暴暴^れれ、^{おそ}恐怖^{おそ}にお^びび^ええ^るる^日日
 が^やや^って^ききた^のの^じじ^ゃ。く^わわ^ばら^くわ^ばら^{……}……
 お^お！^い今^{いま}、^しひと^しりの^{せい}少女^{せい}が^{せん}戦^し士^しと^{なる}なる^たた^めめ^のの^たた
 に出^いで^るる^よう^じじ^ゃ。ふ^むふ^む、^な名^なを^アアー^シシャ^とと^申申
 す^か。ど^れれ、^ここ^はは^ひひと^つつ^わしも^き協力^{きょうりやく}す^{ると}し
 よ^うか^のの^お。新^{あたら}しい^{でん}伝^{せつ}説^はの^始始^{まり}り^じじ^ゃて[。]。
 ふ^おっ^ふふ^おっ^ふふ^おっ^{……}……。



みなさん、はじめまして
 でこじゃる。
 わたくしがこのゲームの
 水先案内人^{みずさきあんないにん}をつとめる、
 ランプの精^{せい}でこじゃる。
 まずは、フワローグでこ
 じゃる。よく読んで
 こじゃるか？
 ではレッツゴーでこじゃ
 る。

あなたは勇者アーシャとなって、何者かに乱されたこの国を救うために旅立つのでこじやる。さまざまな謎を解き明かしながら、真の目的を探して旅するのでこじやる。

●ゲームの始め方

タイトル画面のときにスタートボタンを押すと、セレクト画面になります。

★スタートボタンを押さずにいるとデモ画面になり、そのあともう一度タイトル画面を表示してから、オープニングビジュアルシーンが始まります。

はじめてプレイするとき



セレクト画面のときに方向ボタンの上下で「NEW GAME」を選び、スタートボタンを押してください。

ゲームの続きをするとき



セレクト画面のときに方向ボタンの上下で「CONTINUE」を選び、スタートボタンを押してください。セーブしたところからプレイを再開できます。

●冒険の続きをするとき



「CONTINUE」を選ぶと、左の画面になります。方向ボタンの左右でつぼを選び、AまたはCボタンで決定です。

●ゲームのセーブ



ゲーム中、「セーブ仙人」に話しかけると、セーブ画面になります。



方向ボタンの左右でつぼを選びAまたはCボタンでセーブできます。このとき以前にセーブしてあったデータは消えてしまいます。

●ゲームオーバー



バイタリティがなくなるとゲームオーバーとなり、左の画面が表示されます。A・B・Cボタンのいずれかを押すと、下の表示が出ますので、方向ボタンの上下で選びもう一度A～Cボタンを押して決定してください。

CONTINUE：ゲームオーバーになる直前にセーブしたところまでもどって冒険を再開します。

GAME END：ゲームを終了してタイトル画面にもどります。



●通常画面



①**バイタリティ**…主人公の体力です。ダメージを受けると減っていき、なくなるとゲームオーバーとなります。

赤いハートは、よろいの強さによって増えていきます。

青いハートは、命のしずくを10個集めるごとに1つ増えていきます。

②**命のしずく**……現在持っている命のしずくの数です。

③**ゴールド**……現在持っているゴールドの額です。

● アイテム画面 がめん



ゲーム中、スタートボタンを押すとアイテム画面が表示されます。方向ボタンでカーソルを合わせてAまたはCボタンをおすと、選んだアイテムの説明が表示されます。スタートボタンまたはBボタンを押すと通常画面に戻ります。

- ① 現在装備している武器と防具です。
- ② 回復の薬を持っていれば、ここに表示されます。
- ③ 現在持っているアイテムです。方向ボタンでカーソルを移動させ、AまたはCボタンを押すと使います。

- ★ 武器や防具は、買うと自動的に装備されます。
- ★ アイテムは場所によって使えないこともあります。

● ショップ画面 がめん



お店の人の前に立って方向ボタンでカーソルの上を押すと、品物が表示されます。ほしい品物に方向ボタンでカーソルを移動させて、AまたはCボタンで決定します。

MONSTER WORLD MW IV

回復の薬を使うには？

アイテム画面で回復の薬にカーソルを合わせ、AまたはCボタンを押すと説明が表示されます。もう一度AまたはCボタンを押すと、使うかどうか聞いてきます。方向ボタンの上下で「はい」を選び、AまたはCボタンを押すと薬を使います。

●ハートの自動販売機



ダンジョン内などに置いてあります。
販売機の前まへに立たって、方向ボタンの上うへを押すと買かい物画面ものがめんになります。



方向ボタンでびんびんを選んで、AまたはCボタンでけけっけい決定けつぎします。

●バイタリティの回復



神かみの像ぞうの前まへに立たち、方向ボタンの上うへを押おします。



- ★X・Y・Zボタンは使つかいません。
- ★Bボタンのコントロールパッドでも操作そうさは同おなじです。

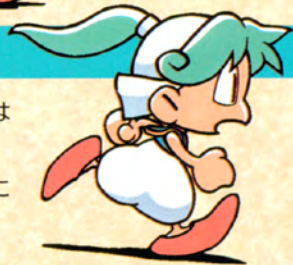


あるく

方向ボタンの右みぎまたは左ひだりを押おす

はしる

方向ボタンの右みぎまたは左ひだりを2回連続かいいんぞくで押し、2回目は押おしたままにする



ジャンプ

Cボタンを押す



アタック

Bボタンを押す



ジャンプ上アタック

ジャンプ中に方向ボタンの上を押しながらBボタンを押す



ジャンプアタック

ジャンプ中にBボタンを押す



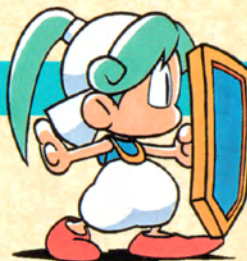
ジャンプ下アタック

ジャンプ中に方向ボタンの下を押しながらBボタンを押す



たてをかまえる

ほうこう方向ボタンの下を押す



とびらをあけて中に入る

とびらの前で方向ボタンの上を押す



とびらをあけて外に出る

とびらの前で方向ボタンの下を押す



おりる

ほうこう方向ボタンの下を押しながらCボタンを押す



ロープなどにつかまる

ジャンプしてロープなどにかさなり、方向ボタンの上を押す

ロープなどをめぼる

ロープなどにつかまり方向ボタンの上を押す

ロープなどをおりる

ロープなどにつかまり方向ボタンの下を押す (Bボタンを押すと早くおりることができる)

かいわ
会話

ひととかさなって方向ボタンの上を押す



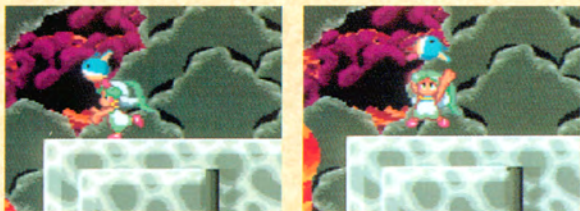
ラパダーナの街で流行している不思議な動物ペペログウを手に入れると、さまざまな連携プレイができるようになるでこじゃる。ぜひマスターするでこじゃる。



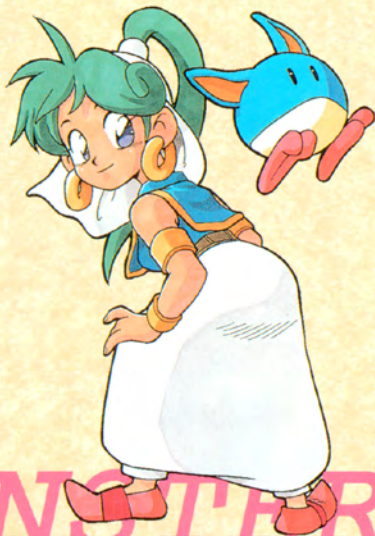
Aボタンを押している間、ペペログウを呼ぶことができます。



もう一度Aボタンを押すと、方向ボタンを押した方向にペベログゥを投げます。



投げたペベログゥはスイッチを押したり、危ない場所にふたをしたりします。先に進めなくなったらいろいろためてみましょう。



ペベログゥパラシュート



ペベログゥを持ったままジャンプすると、ゆっくりと下降することができます。

2段ジャンプ



ペベログゥパラシュートの状態でもう一度Cボタンを押すと、2段ジャンプができます。

普通のジャンプでは届かない高いところや遠いところに行くことができます。

● 装備アイテム

街のお店で買うことができます。買うことによって自動的に装備されます。そのとき、以前装備していたアイテムはなくなります。



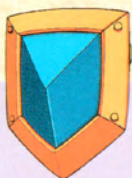
よろい

装備すると防御力の数だけ赤いハートが増えます。



けん

モンスターを攻撃するとき使います。



たて

モンスターの攻撃などから身を守ります。



● アイテム

アイテムは宝箱から見つけたり、敵を倒すことによって手に入れることができます。

回復の薬



アイテム画面で選んで使うと、バイタリティが全回復します。ペペログウがいるときは、バイタリティがなくなると自動的につかってくれます。

命のしずく



10個集めると、青いハートが1つ増えます。

まほうのランプ



ランプの精がすんでいる魔法のランプ。使うとランプの精があらわれます。……あたしのことでこじゃるよ。たぶん。



アーシャ

物語の主人公で
じゃる。立派な戦
士になるため旅立
つのでこじゃる。

ベペログ

アーシャと共に旅をす
ることになるベペログで
こじゃる。なぜか青いの
でこじゃる。



ブラブリン13世

モンスターワールドの
平和を祈る心の美しい
お姫様でこじゃる。



不思議な動物ベペログ



ラバダーナの街で
大流行の不思議な
動物でこじゃる。
ベペの味が大好き
でこじゃる。



お父さん

アーシャのお父さんで
ごじゃる。自分の子供
を立派な戦士にするの
が夢でござる。

ランプの精

あたしのことでござる。
アーシャを乗せて街
までひとつ飛びで
ござるが………
ちょっと面倒くさい
でござる。



お母さん

アーシャのお母さんで
ごじゃる。アーシャが
戦士になるのを心配し
ているのでござる。



セーブ仙人

アーシャの冒険をセー
ブしてくれる謎の老人
でござる。いつもい
きなりあらわれるので
ござる。



モンスター

てこじゃる



クローピンクコイン



ピラミッドのワルジャー

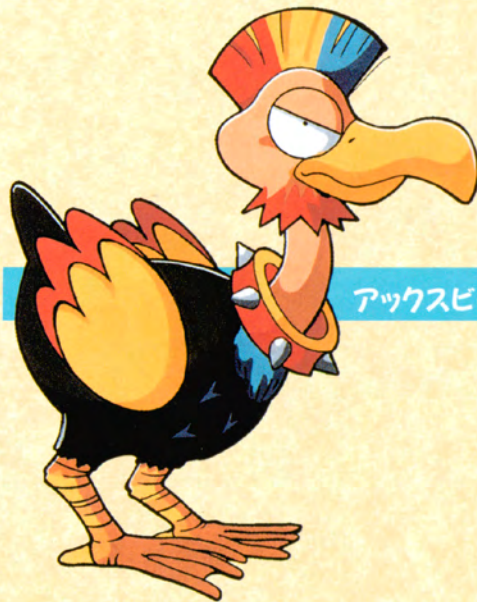


ローバー

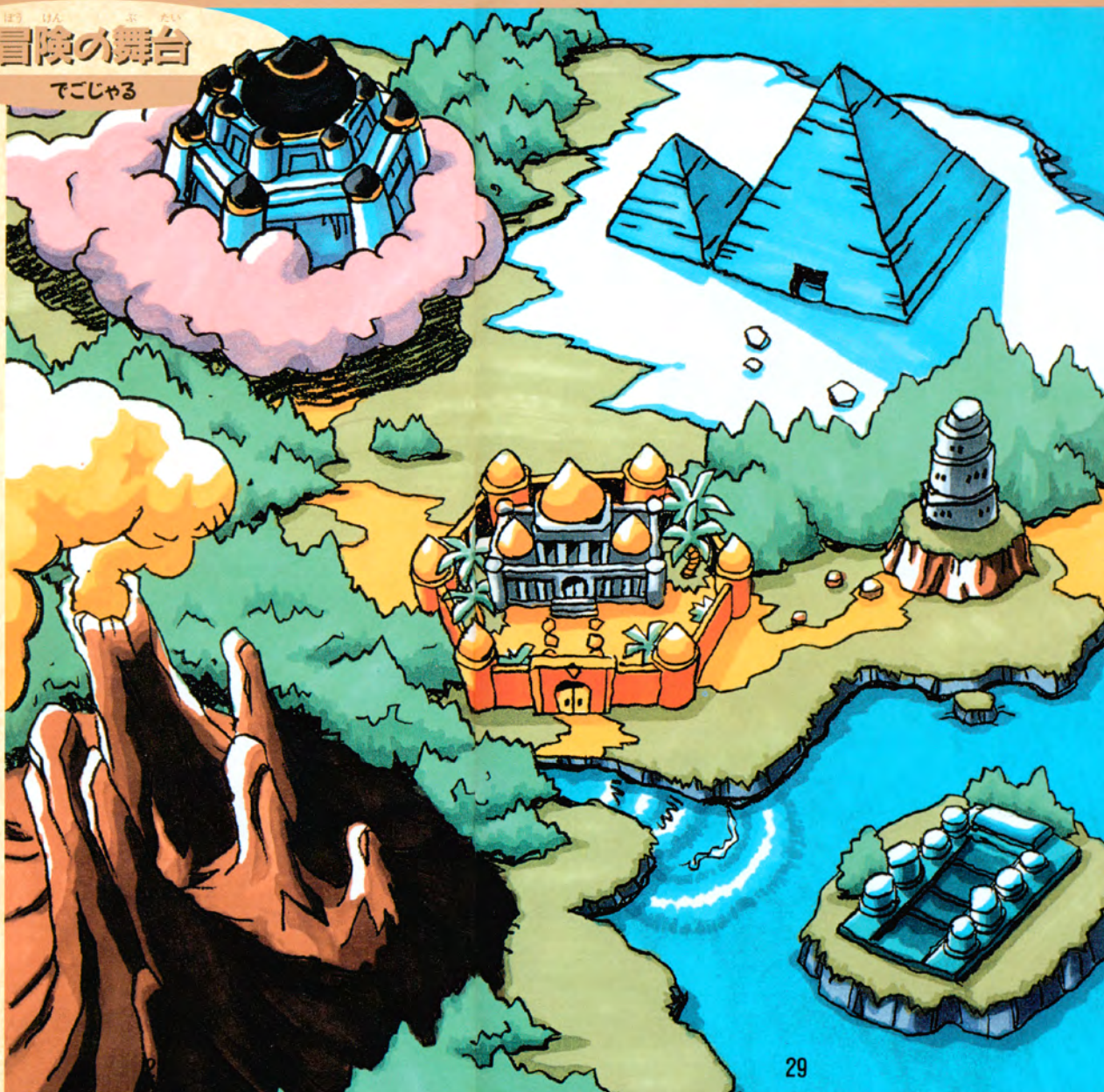
MONSTER WORLD IV



コウワトル



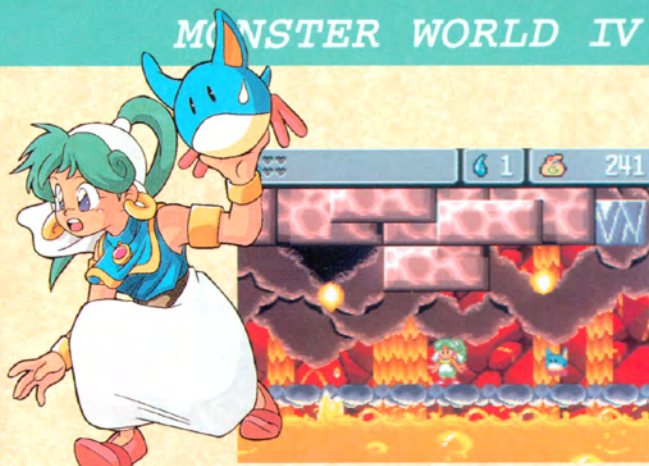
アックスピーク



しんがい シーンの紹介

でこじやる

MONSTER WORLD IV





アーシャは旅立^{たびだ}ったばかりでござる。まだまだ半人前^{はんじんまえ}の勇者^{ゆうしや}でござるが、つらく苦しい冒険^{ぼうけん}は、きっと彼女^{かのじよ}を真^まの勇者^{ゆうしや}にするでござる。たぶんね。それはすべてあなたの手^てにかかっているでござる。さ、いっしょに冒険^{ぼうけん}に旅立^{たびだ}つでござる。みんながあなたを待^{まち}っているでござるよ。



使用上のご注意

●電源OFFをまず確認!

カートリッジを抜き差しするときは、必ず本体のパワースイッチをOFFにしておいてください。



●カートリッジは精密機器!

落とすなどの強いショックを与えないでください。また、分解は絶対にしないでください。



●端子部には触れないで!

カートリッジの端子部に触れたり、水で濡らしたりすると、故障の原因になります。



●保管場所に注意して!

カートリッジを保管するときは、極端に暑いところや寒いところ、湿気の多いところを避けてください。



●薬品を使って拭かないで!

カートリッジの汚れを拭くときに、シンナーやベンジンなどの薬品を使わないでください。



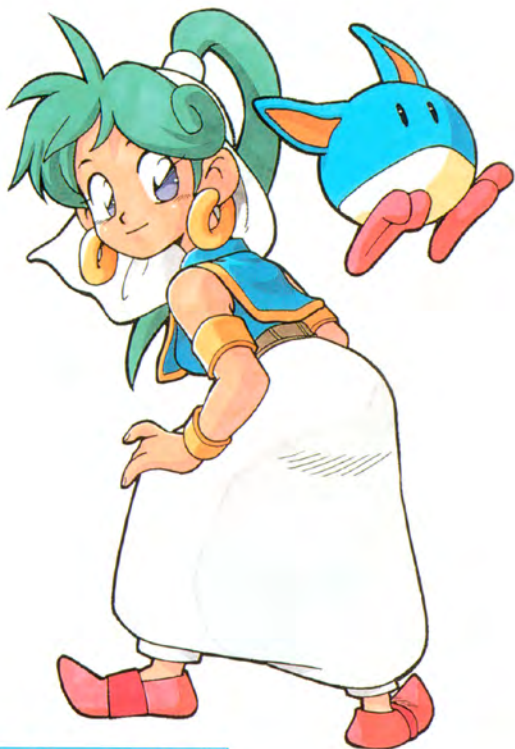
●ゲームで遊ぶときは

ゲームで遊ぶときは、部屋を明るくし、なるべくテレビ画面から離れてください。また、健康のため、1時間ごとに10~20分の休憩をとり、疲れているときや睡眠不足でのプレイは避けてください。

●●●●●健康上のご注意●●●●●

ごくまれに強い光の刺激や点滅、テレビ画面などを見ていて、一時的に筋肉のけいれん・意識の喪失等の症状を起こす人がいます。こうした経験のある方は、ゲームで遊ぶ前に必ず医師と相談してください。また、ゲーム中にこのような症状が起きたときは、すぐにゲームをやめ、医師の診察を受けてください。

メガドライブをプロジェクションテレビ（スクリーン投影方式のテレビ）に接続すると、残像光量による画面焼けが生じる可能性があります。そのため、接続しないでください。



この取扱説明書は
エコマーク認定の
再生紙を使用して
います。

G-5519 672-1663

株式
会社

セガ・エンタープライゼス